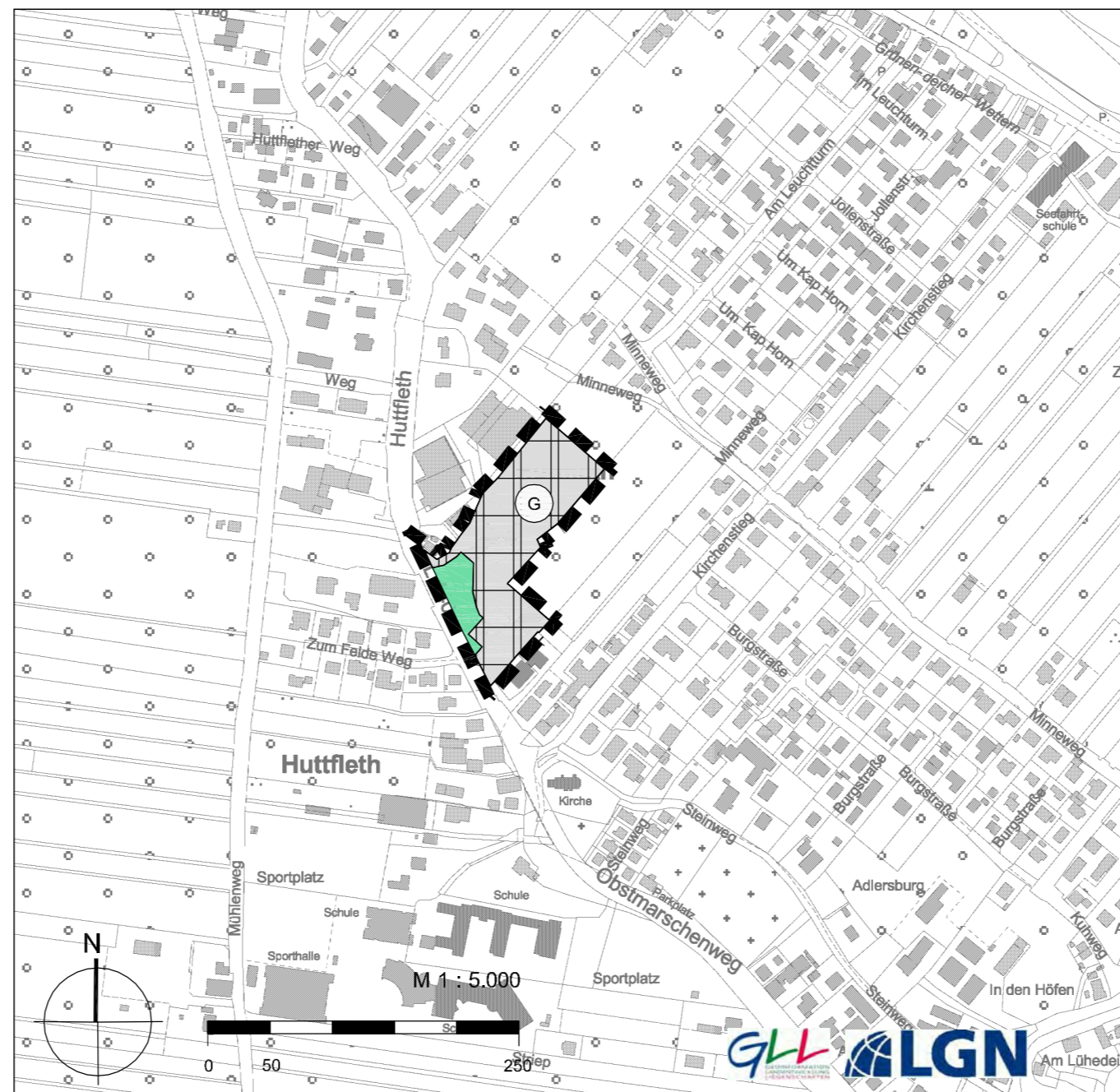
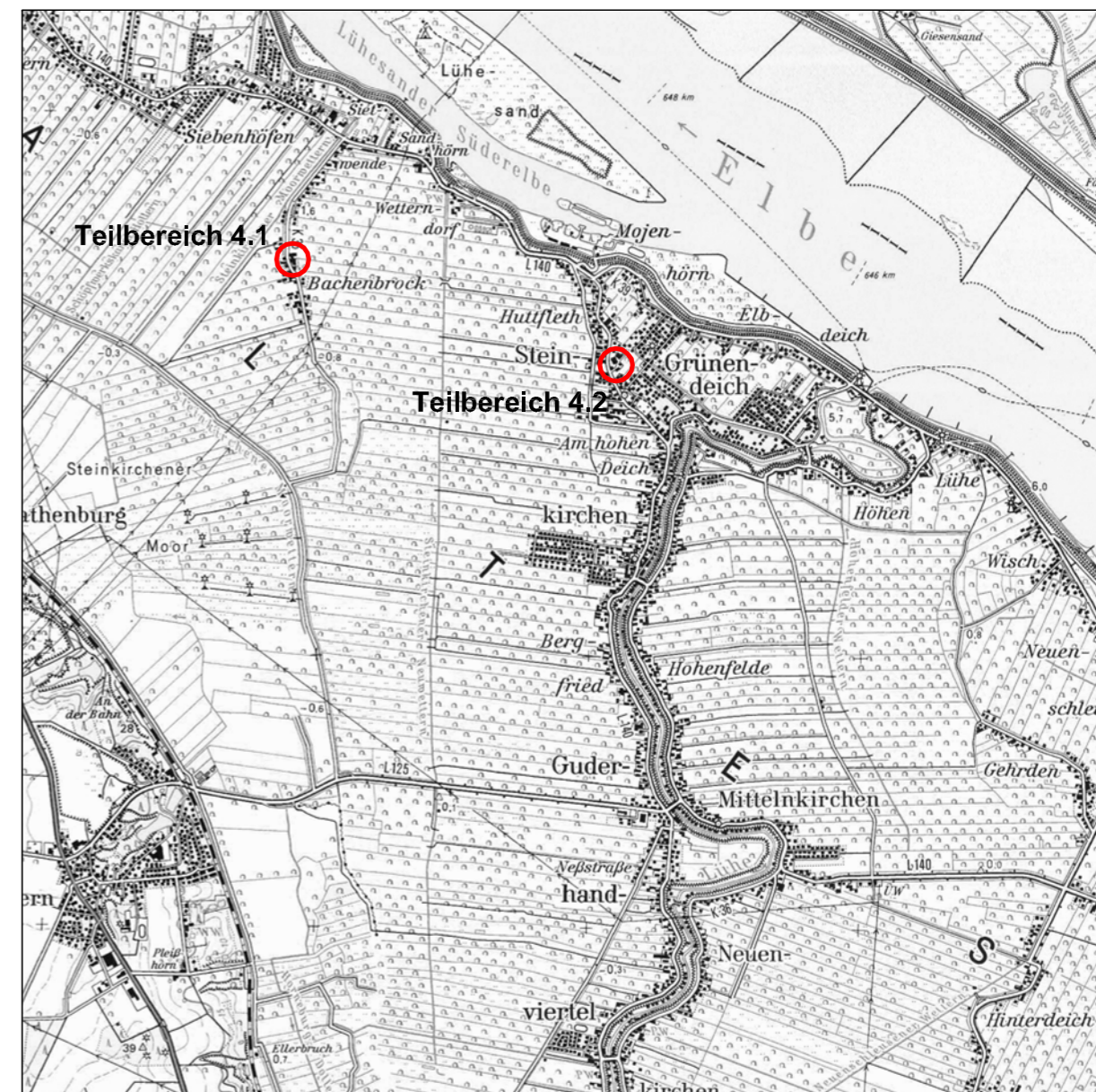


Teilbereich 4.1: Steinkirchen, "Obstlager Bachenbrock"



Teilbereich 4.2: Grüne deich, "Spedition Hutfleth 22-24"

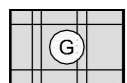


Übersichtsplan M 1 : 50.000

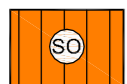
### ZEICHENERKLÄRUNG

Es gilt die Planzeichenverordnung 1990

#### ART DER BAULICHEN NUTZUNG



Gewerbliche Baufläche



Sondergebiet: Betriebe zur Be- und Verarbeitung und Sammlung land- und forstwirtschaftlicher Erzeugnisse

#### GRÜNFLÄCHEN



Grünfläche



Anpflanzung

#### SONSTIGE PLANZEICHEN



Grenze des räumlichen Geltungsbereichs

## Samtgemeinde Lühe

### 4. Änderung des Flächennutzungsplans

für die Teilbereiche 4.1 und 4.2

Stand: Feststellungsbeschluss, 27.05.2011

KRUSE – SCHNETTER – RATHJE  
**ELBERG**  
 STADT – PLANUNG – GESTALTUNG

Falkenried 74 a, 20251 Hamburg  
 Tel. 040 460955-60, Fax -70, mail@elbberg.de, www.elbberg.de