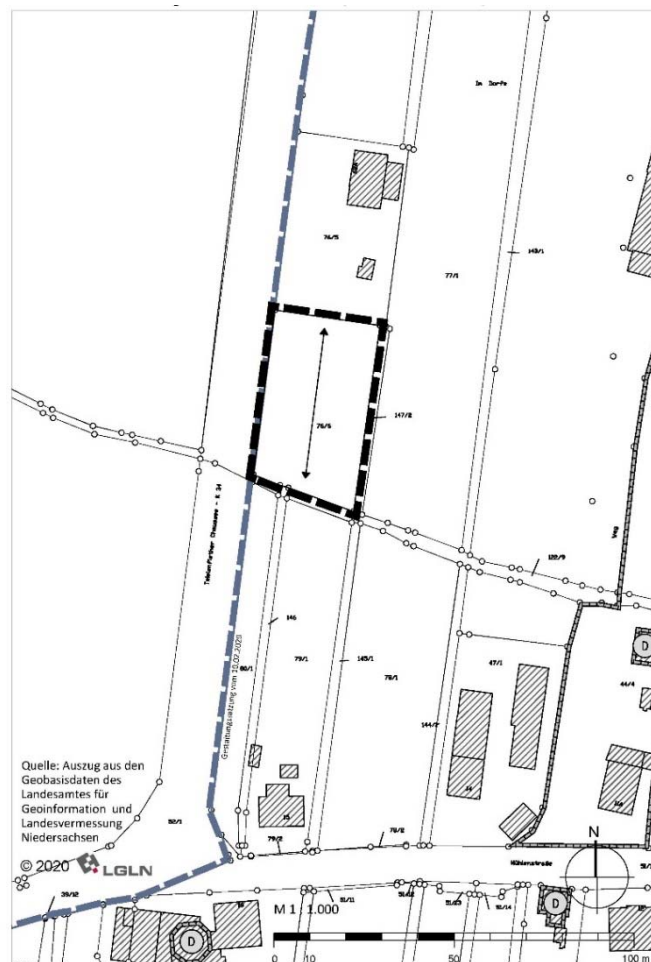


Ergänzungssatzung Twielenflether Chaussee 62b der Gemeinde Hollern-Twielenfleth

Der Rat der Gemeinde Hollern-Twielenfleth hat am 19.07.2021 die Ergänzungssatzung Twielenflether Chaussee 62b als Satzung beschlossen (§§ 1 Abs. 3 und 10 Baugesetzbuch (BauGB) in der zurzeit geltenden Fassung in Verbindung mit § 58 Niedersächsisches Kommunalverfassungsgesetz (NKomVG) in der zurzeit geltenden Fassung.

Der Geltungsbereich ist aus dem nachfolgenden Kartenausschnitt ersichtlich:



Die Satzung mit Begründung wird ab sofort während der Dienststunden der Samtgemeinde Lühe, Alter Marktplatz 1 A, 21720 Steinkirchen zu jedermanns Einsicht bereitgehalten.

Gem. § 215 Abs. 2 BauGB wird darauf hingewiesen, dass eine nach § 214 Abs. 1 Satz 1 Nr. 1 bis 3 BauGB beachtliche Verletzung der dort bezeichneten Verfahrens- und Formvorschriften, eine unter Berücksichtigung des § 214 Abs. 2 BauGB beachtliche Verletzung der Vorschriften über das Verhältnis der Ergänzungssatzung und des Flächennutzungsplans und nach § 214 Abs. 3 Satz 2 BauGB beachtliche Mängel des Abwägungsvorgangs unbeachtlich werden, wenn sie

nicht innerhalb von einem Jahr seit dieser Bekanntmachung schriftlich gegenüber der Gemeinde Hollern-Twielenfleth unter Darlegung des die Verletzung begründenden Sachverhalts geltend gemacht worden sind.

Auf die Vorschriften des § 44 Abs. 3 Satz 1 und 2 sowie Abs. 4 des BauGB über die Entschädigung von durch die Änderung des Bebauungsplans eintretenden Vermögensnachteilen sowie über die Fälligkeit und das Erlöschen entsprechender Entschädigungsansprüche wird hingewiesen.

Mit dieser Bekanntmachung tritt die Ergänzungssatzung Twielenflether Chaussee 62b in Kraft (§ 10 Abs. 3 BauGB).

Steinkirchen, den 20.07.2021

Gemeinde Hollern-Twielenfleth
Der Gemeindedirektor
In Vertretung

Trucewitz